

الشركة العامة لصناعة الأسمدة / المنطقة الجنوبية

ص.ب (٧٤) بصرة

م//إعلان

وزارة الصناعة والمعادن

الشركة العامة لصناعة الأسمدة/ المنطقة الجنوبية

رقم المناقصة/ ٣٦ أ محلية / ٢٠١١

عنوان المناقصة /إنشاء بناية ورشة الآلات الدقيقة

تدعو شركتنا المقاولين من ذوي الخبرة والأختصاص للأشتراك في المناقصة (٣٦ أ محلية/٢٠١١) تنفيذ المناقصة أعلاه
مراجعة مقر الشركة الكائن في خور الزبير للحصول على أوراق المناقصة لقاء مبلغ قدره (٥٠.٠٠٠) خمسون الف دينار
غير قابلة للرد وتودع العطاءات في صندوق العطاءات في مقر الشركة بموعد أقصاه نهاية الدوام الرسمي
ليوم < / < / ٢٠١٢ وعلى أن :-

١- يقدم العطاء بثلاث ظروف مختومة ومثبت عليها أسم الشركة ورقم المناقصة واسم المادة الأول فني والثاني تجاري

والثالث للمستمسكات المطلوبة وتشمل . .

(أ) شهادة تأسيس الشركة .

(ب) تأمينات أولية بنسبة ١% من قيمة العطاء بصك مصدق أو خطاب ضمان من مصرف عراقي معتمد أو كفالة
مصرفية ضامنة أو سندات القرض الصادرة عن الحكومة العراقية على أن تستكمل باقي نسبة الـ ٥% عند رسو
المناقصة .

(ج) براءة الذمة من الهيئة العامة للضرائب لسنة ٢٠١١ .

٢- يتحمل من ترسو عليه المناقصة أجور النشر والإعلان (الأخير)

٣- يهمل أي عطاء غير مستوفي للشروط أعلاه .

٤- كما تدعو الشركة كافة المشاركين لحضور إجراءات فتح المعطاءات في الساعة الواحدة ظهرا من يوم

< / < / ٢٠١٢ .

٥- إمكانية حضور ممثلي العطاءات لأجتماع لجنة فتح العطاءات في يوم فتح العطاء وتوقيع محضر مشترك .

٦- كما تدعو الشركة كافة المشاركين لحضور المؤتمر المنوي عقده في مقرها للإجابة عن الاستفسارات في الساعة

(١٠ صباحا) من يوم ١٤ / ٢ / ٢٠١١ .

٧- يمكن الأطلاع على المواصفات المطلوبة وكذلك الشروط العامة للمناقصة على موقع الشركة الإلكتروني .

مع التقدير .

المدبر العام

E-mail: southscf@yahoo.com website : www.iraqisscf.com

Sef@iraqisscf.com

Sef_trad@iraqisscf.com

رقم المناقصة : ٣٦ أ - محلية // ٢٠١١

اسم العمل : إنشاء بناية ورشة الآلات الدقيقة

نوع العمل : مقاوله شاملة (مواد وعمل)

تاريخ الغلق : < / < / ٢٠١٢

شروط العمل :-

- ٨- يجري العمل بموجب جدول الكميات والمخططات الإنشائية وتوجيهات المهندس المشرف .
- ٩- يجري العمل بموجب الشروط والمواصفات لمقاولات الهندسة المدنية بقسميها الأول والثاني .
- ١٠- جدول الكميات تخميني قابل للزيادة والنقصان بمقدار ٢٠% من قيمة الفقرة وبنفس سعر الفقرة المثبت عند الإحالة وحسب الذرعة الموقعية للعمل المنجز .
- ١١- على المقاول الإطلاع على منطقة العمل قبل تقديم العطاء .
- ١٢- على المقاول تصليح الأضرار التي تنتج من جراء عمله .
- ١٣- على المقاول الالتزام بتعليمات السلامة ويكون المقاول مسؤول عن سلامة عمله في موقع العمل ويتحمل الأضرار التي تلحق بهم أثناء سير العمل .
- ١٤- يكون تنفيذ أعمال المقاوله باستخدام ماء R.O
- ٨- على المقاول تسمية مهندس مدني لمتابعة أعمال المقاوله .
- ٩- العمل خاضع لفترة صيانة (سنة واحدة) .
- ١٠- على المقاول تحديد فترة إنجاز العمل .
- ١١- على المقاول بإجراء الفحوصات اللازمة والمطلوبة وتحمل كلفة الفحص .
- ١٢- يجب أن يقدم العطاء حسب شروط شركتنا مع تثبيت العنوان مع رفق وصل شراء المناقصة مع صك تأمينات مصدق من مصرف حكومي(حصرا) بنسبة ١% من القيمة الإجمالية للعطاء وأن ترفق نسخة مصورة من شهادة تأسيس المكتب ، بطاقة سكن ، بطاقة تموينية ، براءة ذمه من الضرائب ، شهادة الجنسية ، هوية الأحوال المدنية .
- ١٣- يجب أن يكون العطاء اصلي (غير مصور) ويثبت عليه اسم المطبعة التي طبعت العطاء وان يختم العطاء بختم المكتب حتماً مع تحديد فرع الضريبة الذي سجل به المكتب .
- ١٤- يقدم العطاء بالدينار العراقي حتماً .
- ١٥- سعر النسخة (٥٠٠٠٠) خمسون ألف دينار .
- ١٦- عند تمديد فترة التنفيذ لا يعفى المقاول من الغرامات التأخيرية .
- ١٧- تحدد فترة نفاذية العطاء بما لا يقل عن ثلاثة أشهر من تاريخ غلق المناقصة حتماً .
- ١٨- يرجى تثبيت المبلغ الإجمالي للعرض حتماً .
- ١٩- الشركة غير ملزمة بقبول أو طأ العطاءات .
- ٢٠- آخر موعد لتقديم العطاء الساعة الواحدة ظهراً ليوم < / < / ٢٠١٢ .
- ٢١- تعتبر الأسعار نهائية غير قابلة للتفاوض .
- ٢٢- على أن يحتوي العطاء E-mail المتعهد وكذلك هواتف نقاله مستخدمة لدى المتعهد عدد / ٢ .
- ٢٣- على المجهز بيان أسماء مؤسسي الشركة والمخولين .
- ٢٤- لا يجوز الحك والشطب في العطاء المقدم من قبل المجهز وتكون أسعار العطاء مكتوبة (رقماً وكتابة)

الشركة العامة لصناعة الأسمدة المنطقة الجنوبية

ص ٠ ب (٧٤) بصرة

جدول كميات ومواصفات إنشاء ورشة الآلات الدقيقة

يجري العمل بموجب جدول الكميات والمواصفات والمخططات الإنشائية وتوجيهات المهندس المشرف

رقم الصفحة (١)

ت	تفاصيل الفقرة	الكمية	الوحدة	السعر	المبلغ
١-	تجهيز كل ما يلزم والقيام بتهيئة الموقع ورفع كافة العوائق التي تعيق المباشرة بالعمل مع تكسير الحوض الكونكريتي الداخل في منطقة العمل والتخطيط للورشة حسب المخططات .	قطعي			
٢-	تجهيز كل ما يلزم من عدد وأدوات والقيام بتكسير الأرضية و الحفر للأسس حسب الأبعاد المؤشرة في المخطط على ان يكون الحفر شاقولي ومستقيم الحافات .	٤٠	م ^٣		
٣-	تجهيز كل ما يلزم والقيام بصب كونكريت سمك ١٠ سم للأسس باستخدام سمنت مقاوم للأملح ونسبة خلط ٤:٢:١ وماء R.O .	٣٨	م ^٢		
٤-	تجهيز كل ما يلزم والقيام بصب كونكريت مسلح لقواعد الأعمدة الكونكريتية باستخدام سمنت مقاوم للأملح وماء R.O والهزاز ونسبة خلط ٤:٢:١ شاملا السعر الطلاء بالفلنكوت قاطين لقواعد الأعمدة .	٢٠	م ^٣		
٥-	تجهيز كل ما يلزم والقيام بالصب المسلح للجسور الرابطة بين القواعد الكونكريتية وحسب المخطط واستخدام سمنت مقاوم للأملح وماء R.O والهزاز وكل ما يلزم لإعطاء عمل متكامل	١٥	م ^٣		
٦-	تجهيز كل ما يلزم والقيام بالصب للأعمدة الكونكريتية المسلحة ونسبة خلط ٤:٢:١ والهزاز .	١٠	م ^٣		
٧-	تجهيز كل ما يلزم والقيام بالصب المسلح للجسور الرابطة بين الأعمدة والجسور الرابطة مع السقف وحسب المخطط واستخدام الخباطة المركزية والمضخة والهزاز وماء R.O ونسبة خلط ٤:٢:١ مع مراعاة وضع البليت المغمور في الجسور لغرض تثبيت (chain block)	١٨	م ^٣		
٨-	تجهيز كل ما يلزم والقيام بصب السقف الكونكريتي المسلح للورشة واستخدام حديد تسليح قطر (١٢) ملم كل (١٥) سم وبالاتجاهين مع مراعاة اخراج حديد التسليح للمرد الكونكريتي ويكون الصب باستخدام الخباطة المركزية والهزاز وماء (R.O) واستخدام نسبة خلط ٤:٢:١ .	١٧٥	م ^٢		
٩-	تجهيز كل ما يلزم والقيام بصب المرد الكونكريتي مع مراعاة وضع فتحات المرازيب قطر (٣) أنج عدد (٤).	٥	م ^٣		

١٤٢٦
كوالب عامر

الشركة العامة لصناعة الأسمدة المنطقة الجنوبية

ص ٠ ب (٧٤) بصرة

جدول كميات ومواصفات إنشاء ورشة الآلات الدقيقة
يجري العمل بموجب جدول الكميات والمواصفات والمخططات الإنشائية وتوجيهات المهندس المشرف
رقم الصفحة (٢)

ت	تفاصيل الفقرة	الكمية	الوحدة	السعر	المبلغ
١٠-	تجهيز كل ما يلزم والقيام بصب خرسانته البادلو سمك (١٠) سم باستخدام سمنت مقاوم للاملاح ونسبة خلط ٤:٢:١ .	١٨	م ^٣		
١١-	تجهيز كل ما يلزم والقيام بالدفن ارضية البناية بالسبب مع الحدل بالحادلة اليدوية .	قطعي			
١٢-	تجهيز كل ما يلزم والقيام بالبناء بالطابوق ومونة السمنت والرمل المغريل للجدران وحسب الارتفاعات المبينة في المخطط.	٧٥	م ^٣		
١٣-	تجهيز كل ما يلزم والقيام بصب الأعتاب المسلحة فوق فتحات الأبواب والشبابيك والمظلات وحسب المخطط .	٢	م ^٣		
١٤-	<u>اعمال التسطيح :-</u> تكون جميع المواد المستخدمة في التسطيح حسب النوعية التي يحددها المهندس المشرف :- أ- تنظيف السقف الكونكريتي وغسله جيدا مع الطلاء بالبرايمر لسد المسامات . ب- فرش طبقة من القير السيالي سمك (١) سم . ج - فرش طبقتين من اللباد القيري سمك (٢) ملم بصورة متعكسة مع مراعاة لصق الطبقتين بالزفت . د - التطبيق بالفلين سمك (١٠) سم مع مراعاة الترتيب الصحيح . هـ - التطبيق بالشتاكر الكونكريتي قياس ٨٠ سم × ٨٠ سم على طبقة من الرمل المغريل . و- ملئ المفاصل بالماستك مع الكوي الجيدان . ز- تجهيز ونصب مرازيب بلاستيك قطر (٣) انج مع العكس والكعب بلاستيك مع تثبيت المرازيب على الحائط باستخدام القفايص المعدنية .				
		١٦٥	م ^٢		
		٤	عدد		

توقيع
م. الوكيل

جدول كميات ومواصفات إنشاء ورشة الآلات الدقيقة
ص ٠ ب (٧٤) بصرة

يجري العمل بموجب جدول الكميات والمواصفات والمخططات الإنشائية وتوجيهات المهندس المشرف
رقم الصفحة (٤)

ت	تفاصيل الفقرة	الكمية	الوحدة	السعر	المبلغ
٢٥-	الصيغ بالبوية قاطين لجران الورشة الجزء الطلس (الفقرة رقم ١٨).	٩٠	م ^٢		
٢٦-	تجهيز كل ما يلزم والقيام بالصب للمماشى خرسانه سمك (٧) سم باستخدام سمنت مقاوم للأحلال شاملًا السعر البناء للممرات بالبوك مع اللبخ مع عمل مفاصل التمدد .	٧٠	م ^٢		
٢٧-	تجهيز كل ما يلزم والقيام بعمل فتحة في جدران الورشة لغرض الربط مع الورشة الجديدة وتكون الفتحة بقدر ١ × ٢,١ م لغرض تثبيت باب حديد مع وضع حديد زاوية ١٢,٥ × ١٢,٥ (لنقل) مع تصليح الأضرار التي تحدث نتيجة عمل الفتحة من بياض وصيغ وغيرها .	قطعي			
٢٨-	ملاحظة :- موقع الفتحة يتم تحديده من قبل الجهة المستفيدة من الورشة حيث يمكن أن تكون الفتحة رفع شباك من شبابيك الورشة .				
٢٩-	تجهيز كل ما يلزم والقيام بصب باب حديد كبس وجهين سلايد ويكون الباب ذو فردين أبعاد الفردة الواحدة (١,٥ × ٤) م مع كل ما يلزم للعمل من سكك علوية وأرضية مع الصيغ بالايوكسي قاطين واليديات وأقفال وكل ما يلزم لإعطاء عمل متكامل .	١	عدد		
	تجهيز كل ما يلزم والقيام بصب باب حديد كبس وجهين كامل مع الإطار والكيلون والصيغ قاطين بالايوكسي، الباب بأبعاد (٢,١ × ١) م .	٢	عدد		
	تجهيز كل ما يلزم والقيام بصب باب خشب صاج كبس وجهين مع الإطار من الخشب الجاوي وتجهيز وتركيب الكيلون ، الباب بأبعاد (٢,١ × ١) م	٣	عدد		
	تجهيز كل ما يلزم والقيام بصب شبابيك حديد مع الكتيبة والزجاج واليديات وسيم مانع ذباب ، الشباك بأبعاد (١,٢ × ١,٢) م	٢	عدد		
	تجهيز كل ما يلزم والقيام بصب شبابيك المنيوم كاملة مع الكتيبة واليديات وسيم مانع الذباب ، الشباك بأبعاد (١,٥ × ١,٢) م .	٣	عدد		

١٤١٤
م.البرعالي

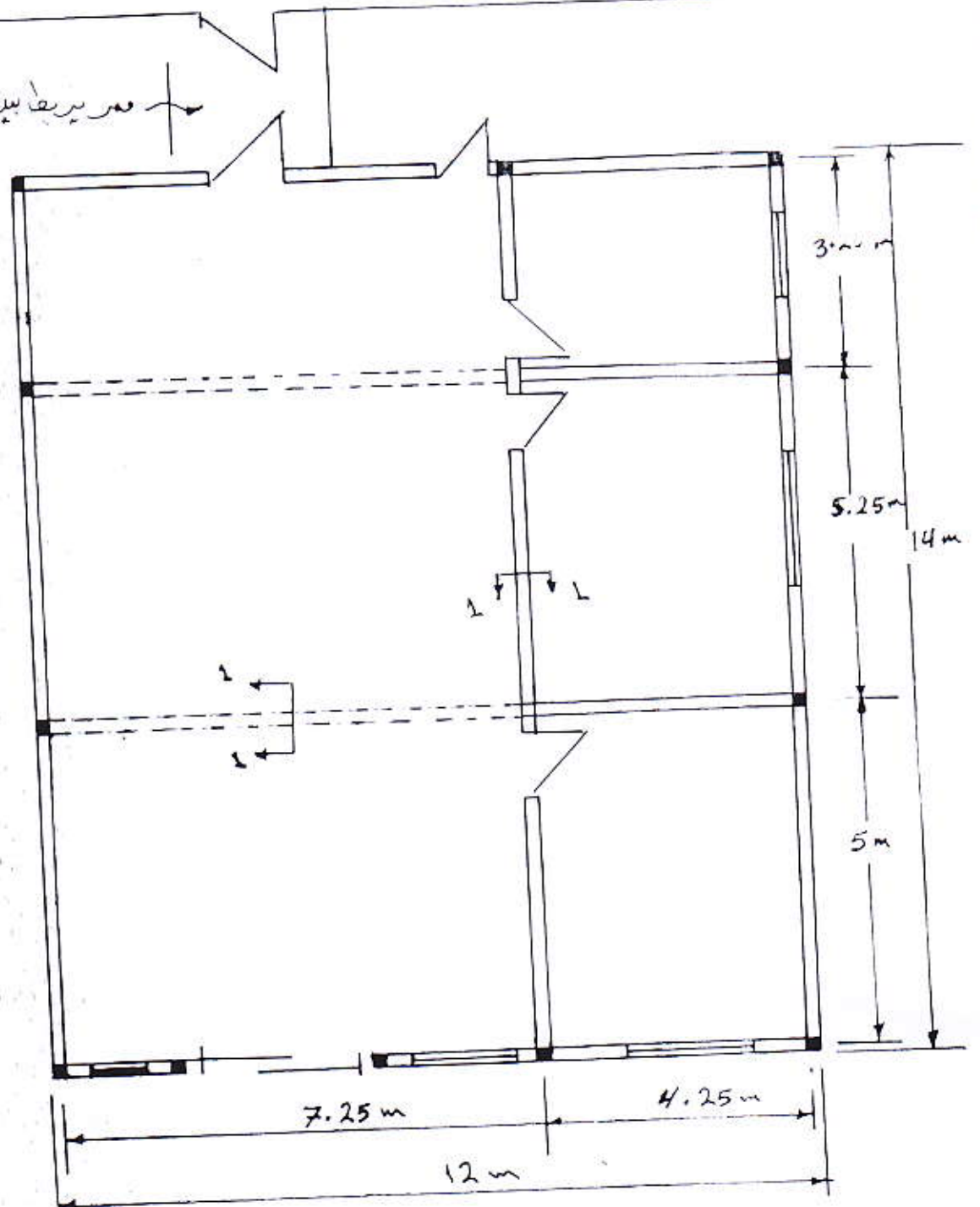
شركة العامة لصناعة الأسمدة المنطقة الجنوبية

ص ٠ ب (٧٤) بصرة

جدول كميات ومواصفات أنشاء ورشة الآلات الدقيقة
يجري العمل بموجب جدول الكميات والمواصفات والمخططات الإنشائية وتوجيهات المهندس المشرف
رقم الصفحة (٦)

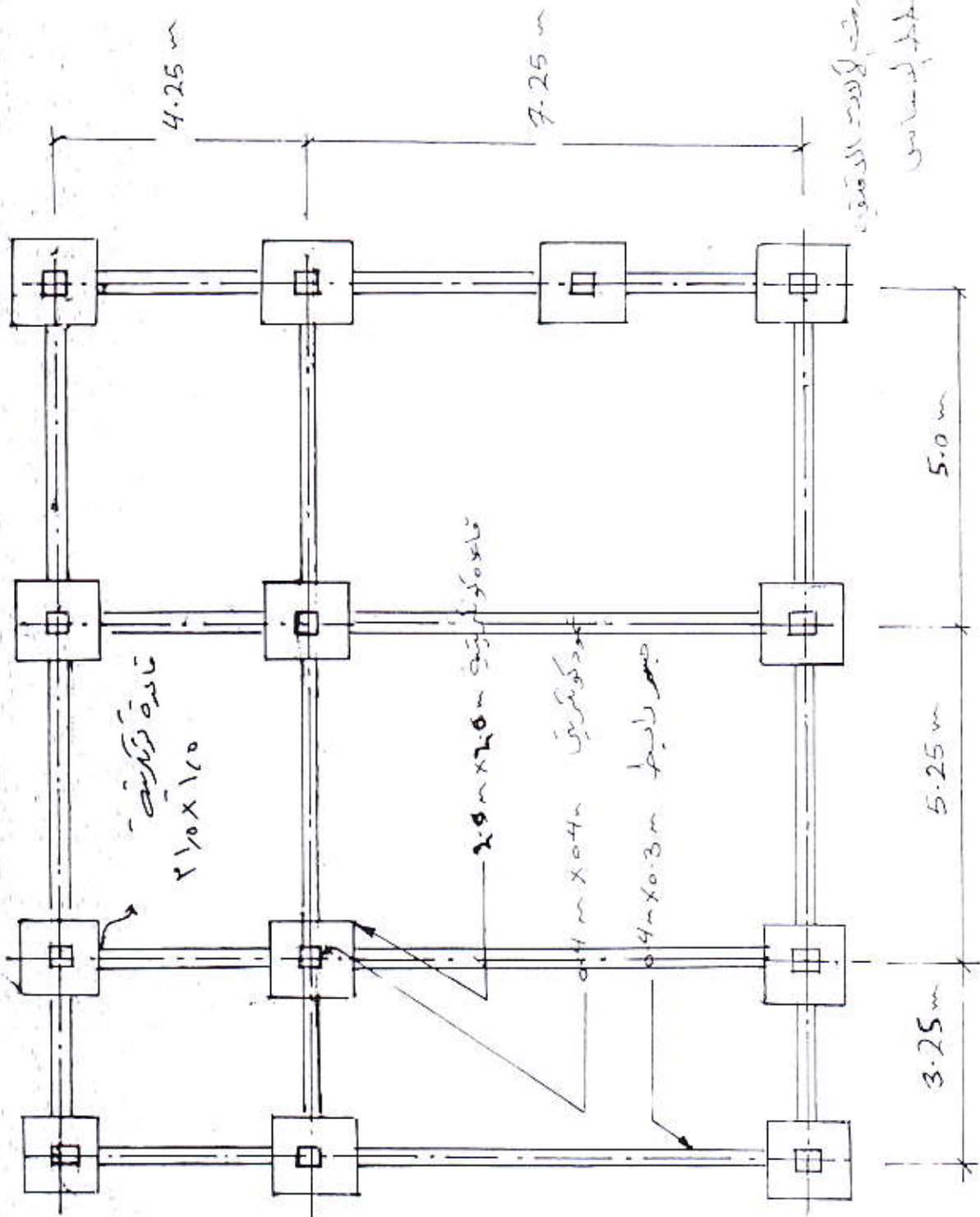
ت	تفاصيل الفقرة	الكمية	الوحدة	السعر	المبلغ
٣٥	التأسيسات الكهربائية (عمل ومواد) تكون جميع التأسيسات الكهربائية باستخدام أسلاك مفردة (Single Core wire) بـ (١) دفن وتمتد داخل أنابيب بلاستيك وتهيئة كل مستلزمات العمل وتشمل فقرات العمل مايلي :				
١-	تجهيز وتأسيس وتركيب مصباح إنارة (عنكبوتي) باستخدام أسلاك تأسيس قياس (1.5mm 2) .	٢٠	عدد		
٢-	تجهيز وتأسيس وتركيب مروحة سقفية باستخدام أسلاك تأسيس قياس (1.5mm 2) .	٦	عدد		
٣-	تجهيز وتأسيس مفرغة هواء قياس (١٢) عقدة باستخدام أسلاك تأسيس قياس (1.5mm 2) .	٢	عدد		
٤-	تجهيز وتأسيس وتركيب سوكت سويج قياس (١٣) أمبير باستخدام أسلاك تأسيس قياس (2.5mm 2) .	١١	عدد		
٥-	تجهيز وتأسيس وتركيب سوكت سويج قياس (١٥) أمبير باستخدام أسلاك تأسيس قياس (2.5mm 2) .	٣	عدد		
٦-	تجهيز وتأسيس وتركيب جوزة أحادية قياس تيارها (٢٥) أمبير باستخدام أسلاك تأسيس قياس (4mm2) .	٢	عدد		
٧-	تجهيز وتأسيس وتركيب سيركت يحتوي على (٢٤) حوزة وتكون كما يلي :- أ- (٦) جوزة قياس (٢٥) أمبير ب- (١٨) جوزة قياس (١٥) أمبير ويحتوي على قاطع دورة قياس تيارها (٢٠٠) أمبير وكذلك نقطة ارضي .	١	عدد		
	تجهيز وتركيب أنبوب بلاستيك قطر ٢ أنج يمتد من السيركت إلى خارج البناية مع عمل منهولات خاصة به .		قطعي		
	تجهيز وتأسيس نقطة ارضي باستخدام قضيب نحاسي بطول (١) م ويدفن تحت الأرض بمساحة (1.5 m) وربط سلك أحادي قياس (8mm2) يمتد من القضيب إلى نقطة الأرضي في السيركت وعمل منهول خاص بذلك ولبخ جدرانه من الداخل والخارج ووضع غطاء مناسب .		قطعي		

ممر يربط بين الورشتين



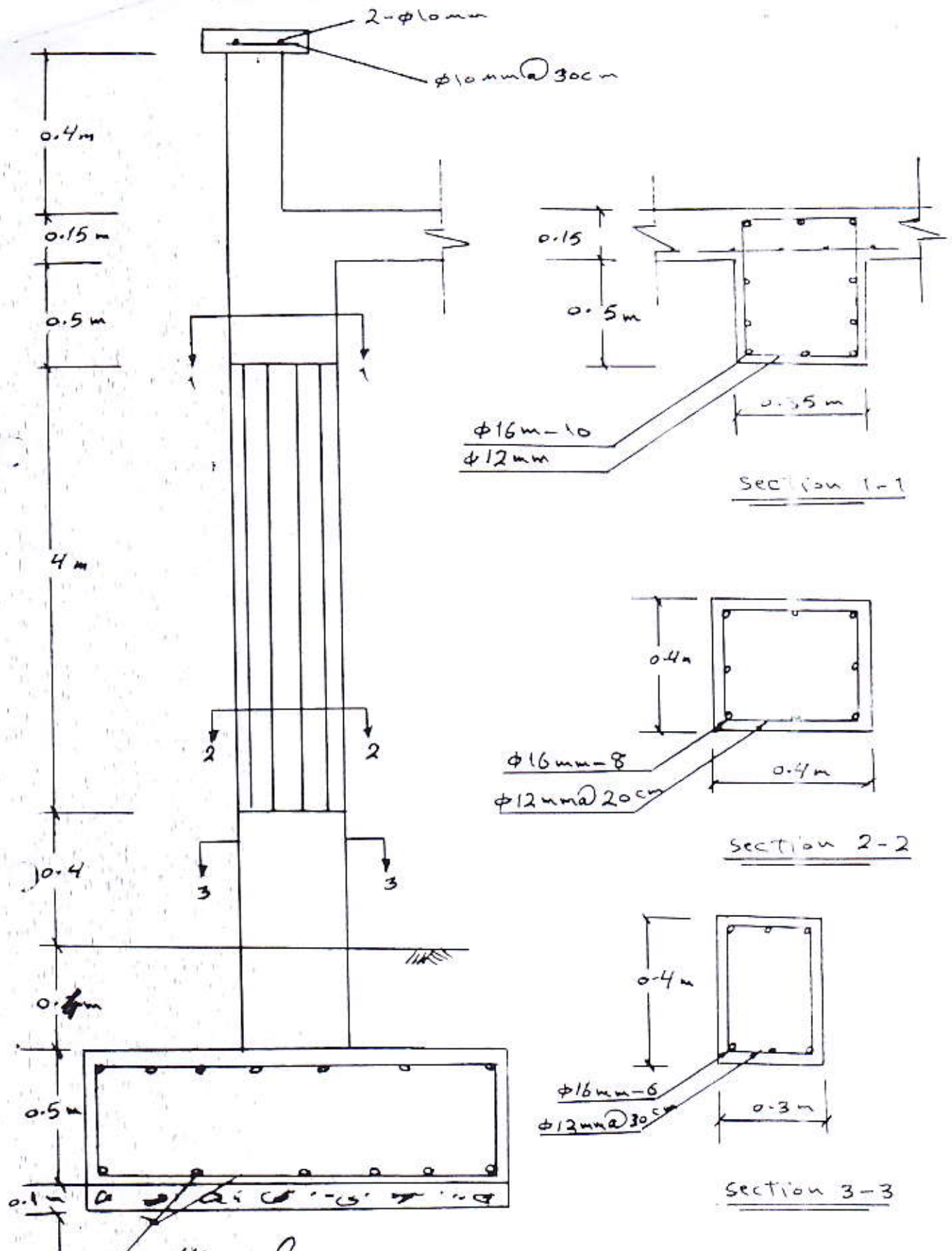
19/10
 كوالين عامر

شركة العامة لصناعة الاسوددة/الجنوبية	
قسم الهندسة والتكنولوجيا/المشاريع	
قسم المشرف / فرقة الآلات الدوارة	
قسم المحطات / محطة عامر للمحطة	
مهندس المشرف / كوالين عامر	
19/10/07	طالب / م. ط. م.



اسم المشروع / ورشة الألبان الدقيق
 اسم المخطط / مخطط الأساس

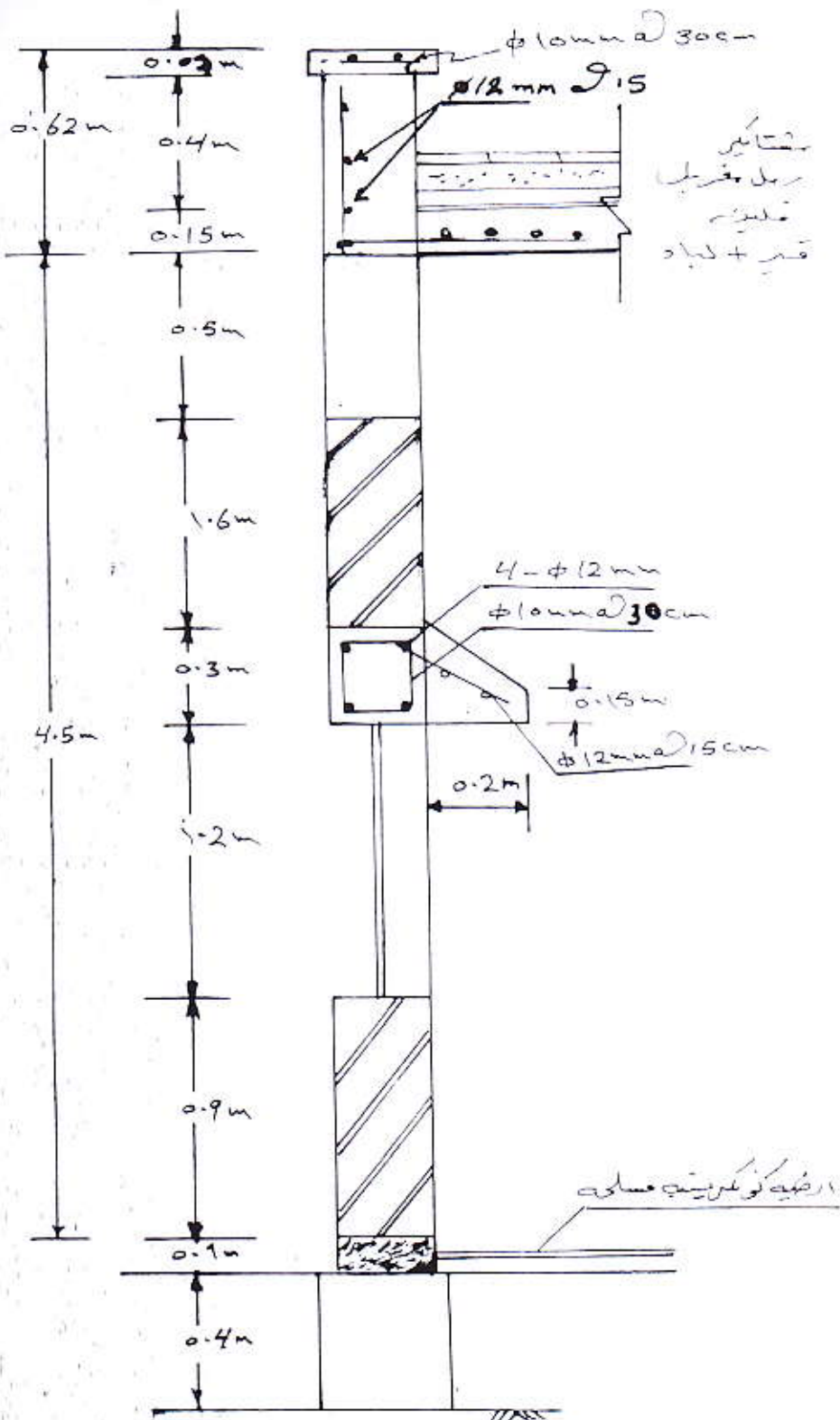
19
 14
 11
 5-6
 11
 14
 19



1/19
 كرايم شايفان

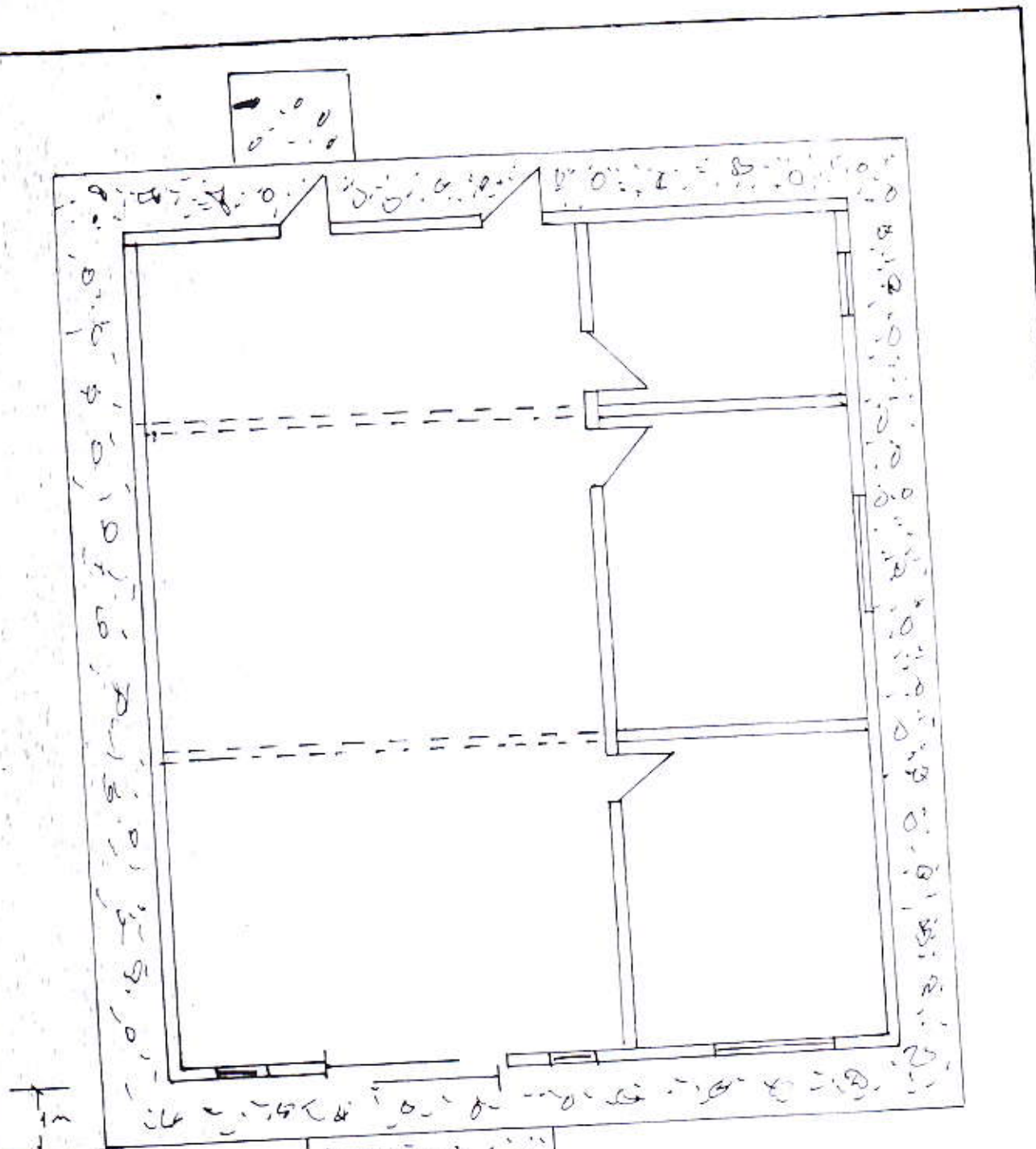
(3)

الشركة العامة لصناعة الاسمدة / الجنوبية	
قسم الهندسة والتكنولوجيا / المشاريع	
اسم المشروع / ورشة الآلات القديمة	
اسم المخطط / طر كبة العمد الدار كبري	
المهندس المشرف كوايت عامر	
الرسام / مكي طالب	التاريخ 11 / 9 / 07

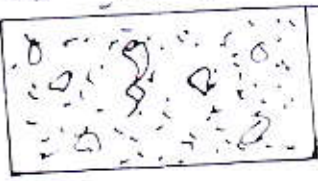


19
 لوالب عماره

الشركة العامة لصناعة الإسعده الجبويه
 قسم الهندسه والتكنولوجيا المشاريع
 اسم المشروع / بناء ورشة الأليات الثقيله
 اسم المخطط /
 المهندس المشرف / كواكب عامر
 الرسام / مليه طالب التاريخ 29/4/2009



1m
2m

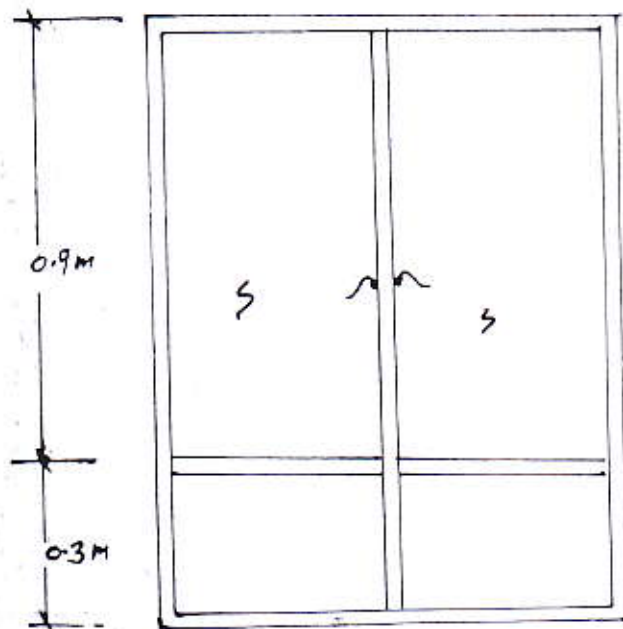
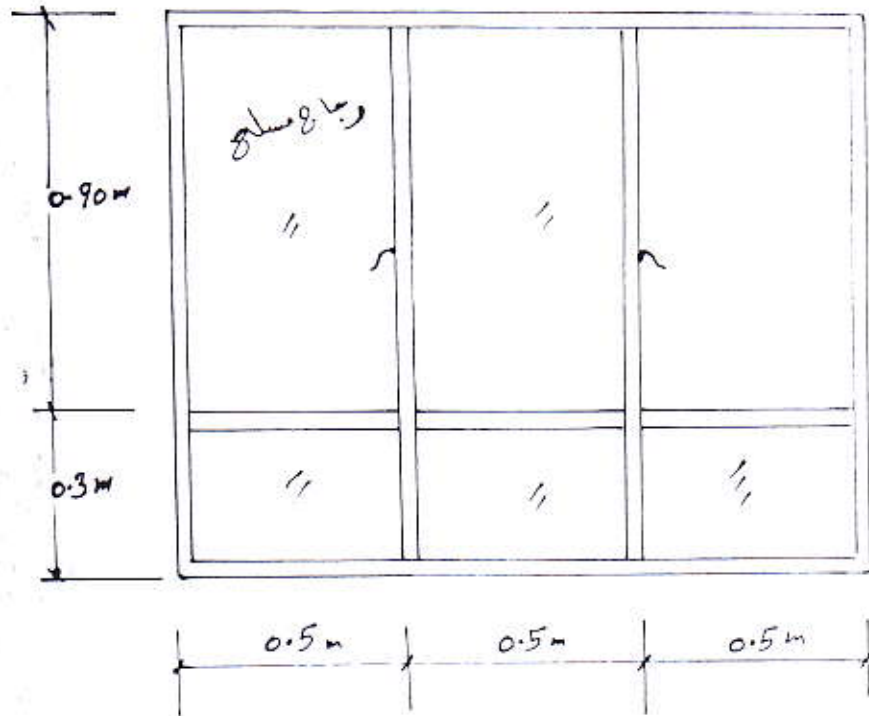


4m

19
البرهان
ع

الشركة العامة لصناعة ارسده / الجنوبية
قسم الهندسة والتكنولوجيا / المشاريع
اسم المشروع / ورشة اولاد الدقيقت
اسم المخطط / منظر الماشغل
المهندس المشرف / كواكب عامر
المرسم / مليحة طالب التاريخ 3 / 70 / 2011

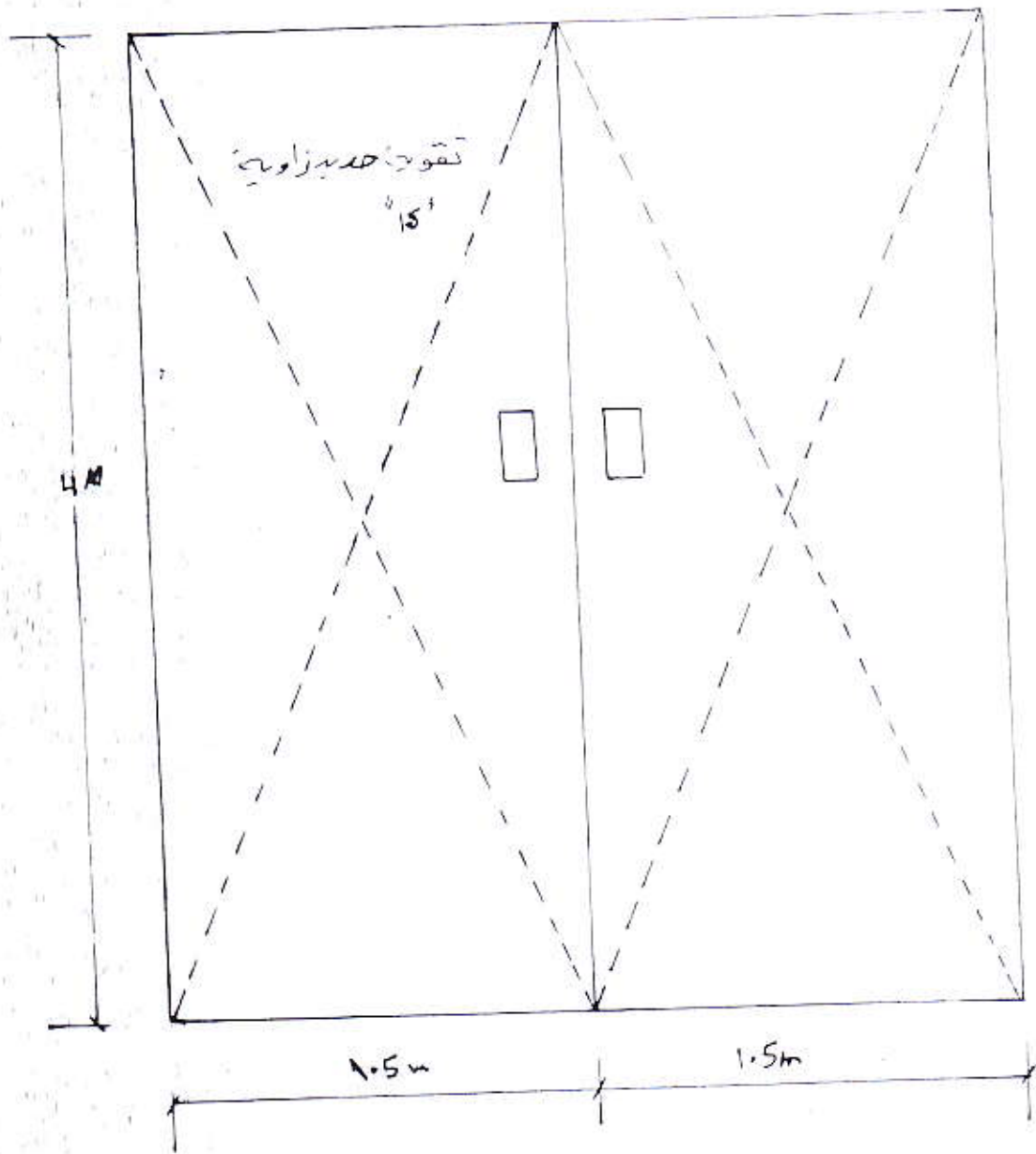
شباك المسبب



شباك مسدود

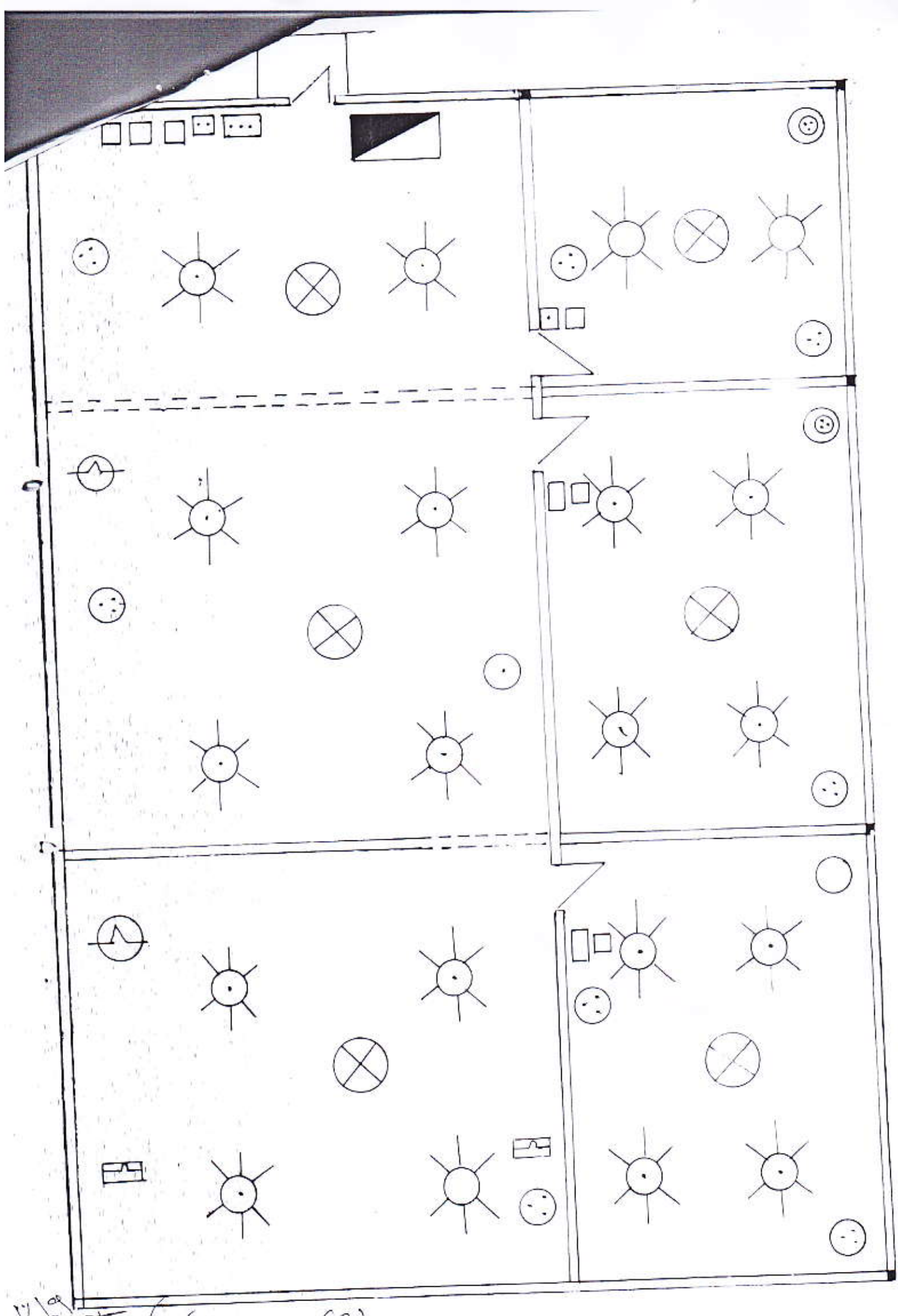
11/19
 كرايلى عامر

الشركة العامة لصناعة إسبسة / الجنوبية	
قسم الهندسة والتكنولوجيا / المختار	
اسم المشروع / ساد ورشة ابراهيم الدقيقه	
اسم المخطط / قنصل الشيايبك	
المهندس المشرف / كواكب عامر	
الرقم / عليه طالب	التاريخ 11/19/13



10/19
 كواليد عمار فايز

الشركة العامة لصناعة الإسفدة / الجنوبية	
قسم الهندسة والتكنولوجيا / المشاريع	
اسم المخطط / ورقة الآلات المرفوعة	
اسم المخطط / قنطرة الباب الرئيسي للمرفوعة	
المهندس المشرف / كواكب عامر	
الرسالة / عليه طابع	التاريخ 2011/10/8



17/19